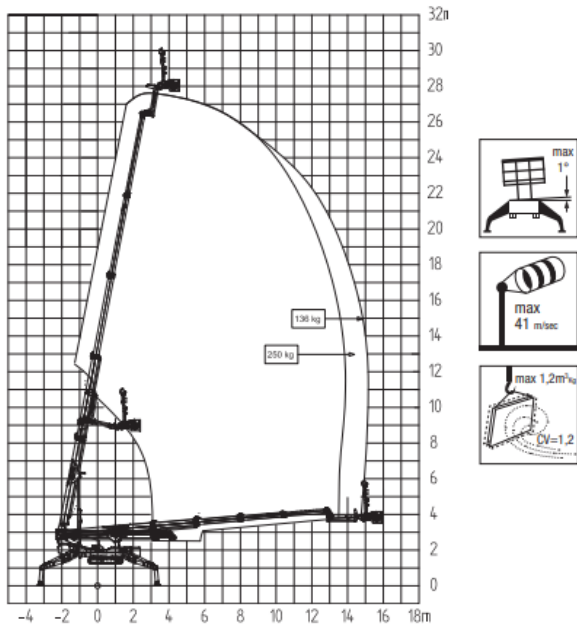


Altura de trabajo máxima (m)	30,20	
Altura de piso cesta (m)	28,20	
Alcance lateral máximo (m)	13,60	
Giro de la torreta (grados)	360	
Dimensiones cesta (m)	1,80 x 0,70	
Capacidad máx. en cesta (kgr)	230	
Largo / sin cesta (m)	6,58	
Anchura mínima recogida (m)	0,89	
Altura mínima recogida (m)	1,98	
Ext.de estabilización (m)	amplia estrecha	4,53 x 4,72 2,73 x 6,55
Inclinación máxima (grados/porc.)	14° / 31%	
Inclinación lat. máx. (grad./porc.)	17° / 31%	
Peso (kgr)	desde 4.720	

# CABESTRANTE DE ELEVACIÓN COMPACTO



Large stabilization  
Load 136kg - 250kg



## Características

Tracción directa	250 kg
Longitud de la cuerda	35 m
Velocidad máx. de elevación	28 m/min
Diámetro de la cuerda	6 mm
Peso	34 kg

